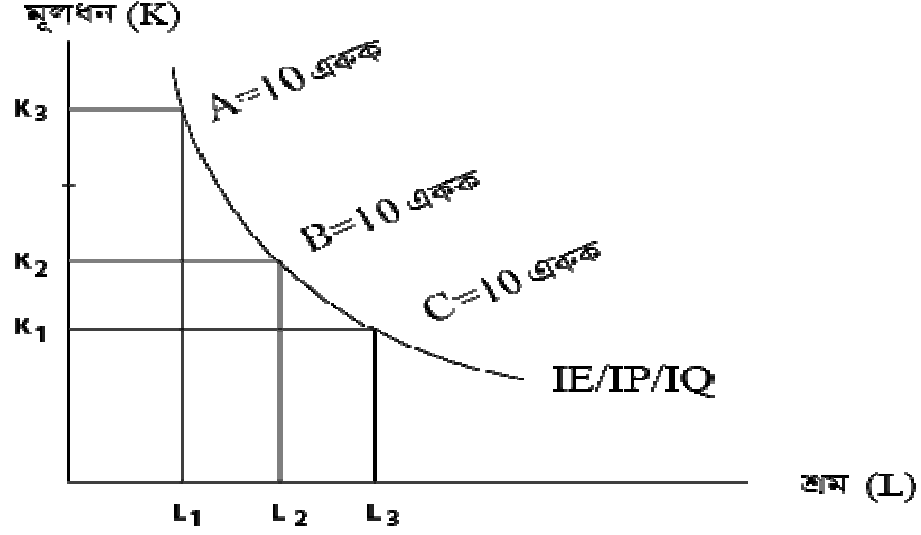


কীভাবে উৎপাদন করা হবে? অর্থনীতিতে এ সমস্যাটি কিভাবে সমাধান করা হয়।

উ: এটি হচ্ছে উপকরন বাছাই সমস্যা। নিম্নে বিষয়টি সম-উৎপাদন রেখার সাহায্যে ব্যাখ্যা করা হলো।



চিত্রের ভূমি অক্ষে শ্রম (L) এবং লম্ব অক্ষে মূলধন(K) দেখানো হয়েছে। IP একটি সম-উৎপাদন রেখা। IP সম-উৎপাদন রেখায় শ্রম ও মূলধনের বিভিন্ন সংমিশ্রণ A,B,C প্রকাশ পায়। প্রতিটি সংমিশ্রণে একটি দ্রব্যের সমান পরিমাণ উৎপাদন নির্দেশ করে। A বিন্দুতে অধিক মূলধন কম শ্রম। B বিন্দুতে সম পরিমাণ শ্রম ও মূলধন। C বিন্দুতে অধিক শ্রম ও কম মূলধন। সাধারণত যে সমস্ত দেশে মূলধনের প্রাপ্যতা বেশি সেসমস্ত দেশে মূলধন নিবিড় উৎপাদন কৌশল এবং যে সমস্ত দেশে শ্রমের প্রাপ্যতা বেশি সেসমস্ত দেশে শ্রম নিবিড় উৎপাদন কৌশল গ্রহণ করা হয়।