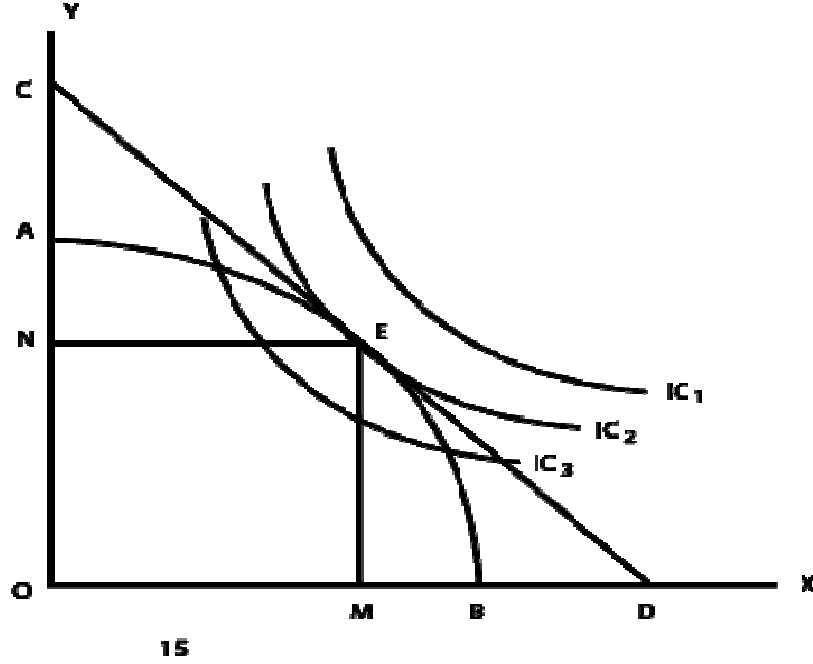


❖ সীমিত সম্পদের দক্ষ ব্যবহার হয় কী?

উ: সমাজের সীমিত সম্পদ দক্ষভাবে ব্যবহার হয় কিনা সেটাও একটি গুরুত্বপূর্ণ সমস্যা। উৎপাদন ও ভোগের ক্ষেত্রে সমতা নিশ্চিত হলে সামাজিক কল্যাণ সর্বোচ্চ হবে।

নিম্নে বিষয়টি চিত্রের সাহায্যে ব্যাখ্যা করা হলো:



চিত্রে AB উৎপাদন সম্ভাবনা রেখা CD বাজেট রেখা পরস্পর E বিন্দুতে স্পর্শ করে। ফলে E বিন্দুতে উৎপাদনের দক্ষতা অর্জিত হয়। আবার, ভোক্তার বাজেট রেখা CD এবং নিরপেক্ষ রেখা IC2 পরস্পর E স্পর্শক। ফলে E বিন্দুতে ভোক্তা সর্বাধিক তৃপ্তি লাভ করে। অর্থাৎ E বিন্দু উৎপাদন ও ভোগের ক্ষেত্রে কাম্য অবস্থা নির্দেশ করে।