

## “ভোক্তা ও উৎপাদকের আচরন”

- \* **উপযোগঃ** কোনো দ্রব্যের মধ্যে মানুষের অভাব পূরণের যে ক্ষমতা বিদ্যমান থাকে তাকে উপযোগ বলে।
- \* **মোট উপযোগঃ** একটি নির্দিষ্ট সময়ে একটি দ্রব্যের বিভিন্ন একক থেকে ভোক্তা যে তৃপ্তি পায় তাকে মোট উপযোগ বলে।
- \* **প্রান্তিক উপযোগঃ** দ্রব্যের ভোগের পরিবর্তনে মোট উপযোগের যে পরিবর্তন হয় তাকে প্রান্তিক উপযোগ বলে।

$$MU = \frac{< TU}{< X}$$

- \* **ক্রমহ্রাসমান প্রান্তিক উৎপাদন বিধি কাকে বলে?**

**উত্তরঃ** একটি নির্দিষ্ট সময়ে একটি দ্রব্যের বিভিন্ন একক ভোগ করতে থাকলে দেখা যায় যে, ঐ দ্রব্যের পরবর্তী একক থেকে ভোক্তার প্রান্তিক উপযোগ ধীরে ধীরে হ্রাস পেতে থাকে। ভোগের এ নিয়মকে ক্রমহ্রাসমান প্রান্তিক উৎপাদন বিধি বলে।

### অনুমিত শর্তঃ

- ১) নির্দিষ্ট সময়ে বিবেচ্য।
- ২) দ্রব্যের এককগুলো পর্যাপ্ত ও বিভাজ্য।
- ৩) ভোক্তার আয় সীমাবদ্ধ।
- ৪) ভোক্তা যুক্তিশীল।
- ৫) দ্রব্যের এককগুলি সমজাতীয়।
- ৬) উপযোগ অর্থের মাধ্যমে পরিমাপযোগ্য।

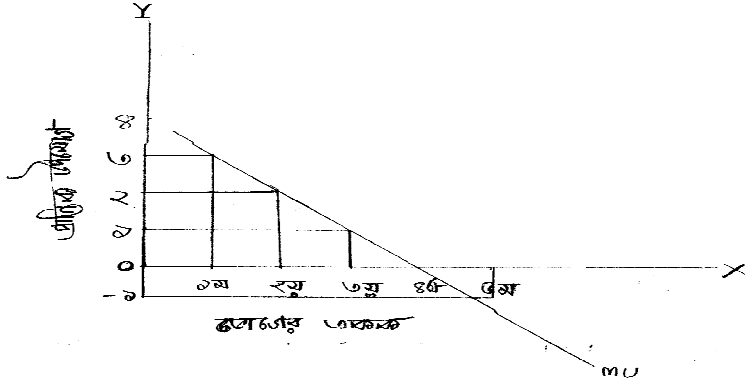
**উপরোক্ত অনুমিতির ভিত্তিতে ক্রমহ্রাসমান প্রান্তিক উপযোগ :**

বিধিটি সূচীর সাহায্যে ব্যাখ্যা করা হলঃ

দ্রব্য ভোগের একক	প্রান্তিক উপযোগ (MU)
০	০
১ম	৩
২য়	২
৩য়	১
৪র্থ	০
৫ম	-১

সূচী অনুসারে, পণ্য ভোগের একক যতই বৃদ্ধি পায় প্রান্তিক উপযোগ ক্রমশ হ্রাস পায়। এক পর্যায় ৪র্থ এককে প্রান্তিক উপযোগ শূন্য/০ হয়ে পরে। পরবর্তীতে ভোগের পরিমাণ আরও বৃদ্ধি করলে প্রান্তিক উপযোগ ঋণাত্মক (-১) হয়ে পড়ে। যা ৫ম এককে দেখানো হয়েছে একে অনুপোযোগ বলে।

চিত্রের সাহায্যে প্রান্তিক উপযোগ বিধিটি ব্যাখ্যা করা হলঃ



চিত্রে ভূমি অক্ষ পণ্য ভোগের একক ও লম্ব অক্ষ প্রান্তিক উপযোগ পরিমাণ করা হয়েছে। MU হলে X দ্রব্যের প্রান্তিক উপযোগ। চিত্রে দেখা যায়, পণ্য ভোগের একক বাড়তে থাকলে প্রান্তিক উপযোগ ক্রমান্বয়ে হ্রাস পায়। এক পর্যায়ে ৪র্থ এককে শূন্য হয়ে পড়ে। পরবর্তী পর্যায়ে ভোগ আরো বৃদ্ধি করলে প্রান্তিক উপযোগে ঋণাত্মক হয়ে পড়ে। পণ্য ভোগের পরিমাণ যত বাড়তে থাকে MU তত হ্রাস পায়। ভোগের এই নিয়মকে ক্রমহ্রাসমান প্রান্তিক উপাদান বিধি বলে।