

*** মোট উপযোগ ও প্রান্তিক উপযোগের মধ্যে সম্পর্ক দেখাও :**

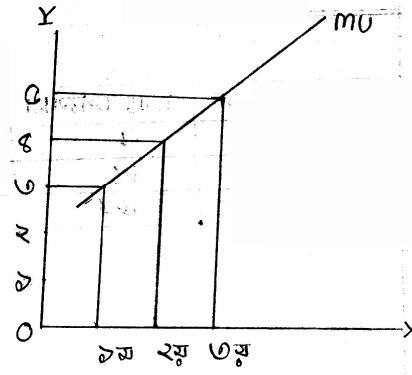
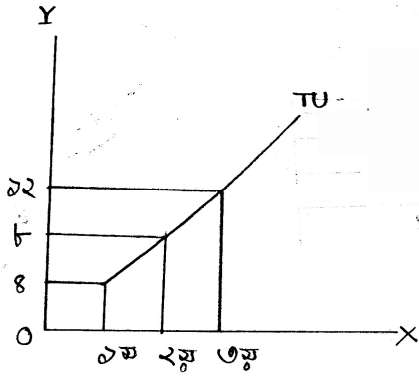
১ম সম্পর্ক : মোট উপযোগ ক্রমবর্ধমান হলে প্রান্তিক উপযোগ বৃদ্ধি পায়।

২য় সম্পর্ক : মোট উপযোগ স্থির হারে বাড়লে প্রান্তিক উপযোগ স্থির হয়।

৩য় সম্পর্ক : মোট উপযোগ ক্রমহ্রাসমান হলে প্রান্তিক উপযোগ হ্রাস পেতে থাকে।

*** ১ম সম্পর্ক :**

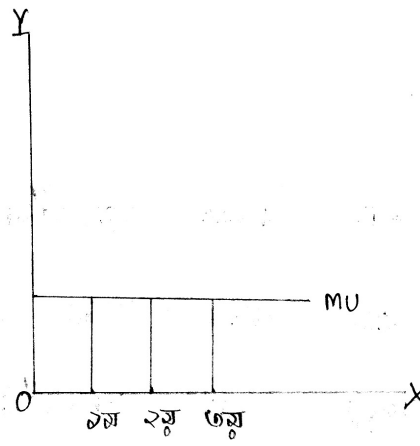
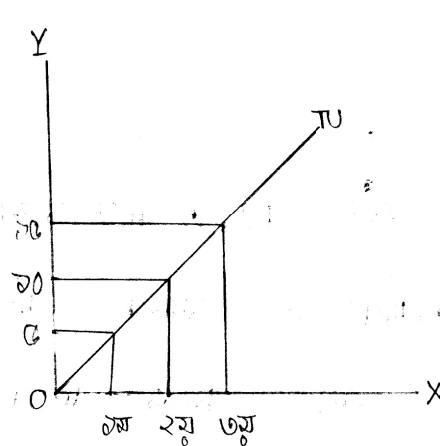
ভোগের একক	মোট উপযোগ	প্রান্তিক উপযোগ
১ একক	৩	৩
২ একক	৭	৪
৩ একক	১২	৫



মোট উপযোগ ক্রমবর্ধমান হলে TU ও MU রেখা উভয়ই বাম থেকে ডানে উর্ধ্বগামী হয়। ভোগের পরিমাণ বৃদ্ধি করে যদি ক্রমবর্ধমান হারে উপযোগ পাওয়া যায় তবে প্রান্তিক উপযোগের বৃদ্ধি ঘটে।

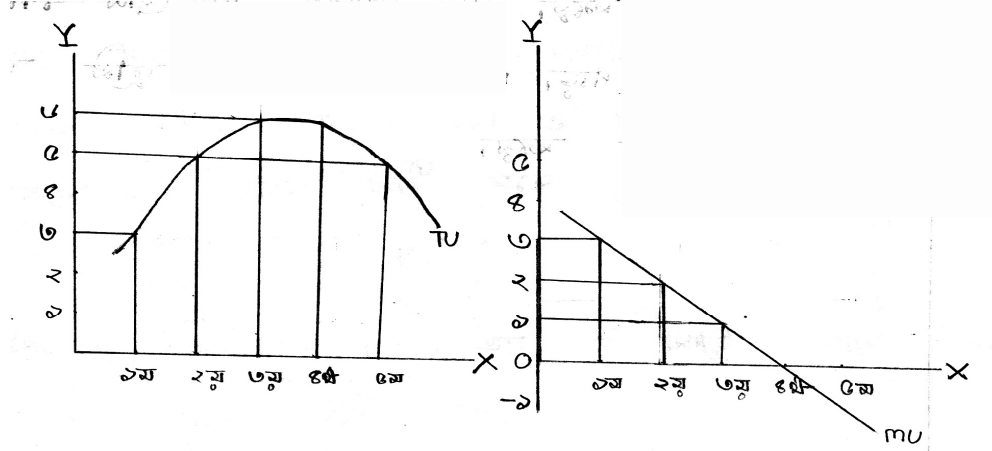
২য় সম্পর্ক:

ভোগের একক	মোট উপযোগ	প্রান্তিক উপযোগ
১ম একক	৫	৫
২য় একক	১০	৫
৩য় একক	১৫	৫



উভয় চিত্রে OX অক্ষ ভোগের পরিমাণ দেখানো হয়েছে। বামপাশের চিত্রের OY অক্ষে মোট উপযোগ ও ডানপাশের চিত্রের OY অক্ষে প্রান্তিক উপযোগ দেখানো হয়েছে। TU রেখা উর্ধ্বগামী সরলরেখা। অর্থাৎ TU এর ঢাল ঋণ। কিন্তু MU রেখা ভূমি অক্ষের সমান্তরাল।

৩য় সম্পর্কঃ



ভোগের পরিমাণ বৃদ্ধির সাথে সাথে TU ক্রমক্রমসমান হারে বাড়ে। ফলে MU নিম্নগামী হয়। ৪র্থ এককে TU যখন সর্বোচ্চ তখন MU শূন্য। এক্ষেত্রে MU ভূমি অক্ষকে ছেদ করে। ৫ম এককে TU হ্রাস পেলে MU ঋণাত্মক হয়ে পড়ে। MU রেখা তখন ভূমি অক্ষের নিচে অবস্থান করে।

* মোট উপযোগ ও প্রান্তিক উপযোগের মধ্যে সম্পর্ক ব্যাখ্যা কর।

উ: ১। মোট উপযোগ ক্রমবর্ধমান হারে বৃদ্ধি পেলে প্রান্তিক উপযোগ হ্রাস পায়।

২। মোট উপযোগ যখন সর্বাধিক, প্রান্তিক উপযোগ তখন শূন্য হয়।

৩। প্রান্তিক উপযোগ শূন্য হওয়ার পূর্ব পর্যন্ত মোট উপযোগ বৃদ্ধি পায়।

৪। প্রান্তিক উপযোগ ঋণাত্মক হলে মোট উপযোগ হ্রাস পায়।

৫। চাহিদা নির্ণয়ে মোট উপযোগ কোন ভূমিকা না রাখলেও প্রান্তিক উপযোগ যথেষ্ট ভূমিকা রাখে।