

চাহিদা অপেক্ষকঃ একটি দ্রব্যের চাহিদা যে বিষয়ের উপর নির্ভরশীল তাদের সাথে চাহিদার যে কার্যকরী সম্পর্ক রয়েছে তাকে চাহিদা অপেক্ষক বলে। একটি দ্রব্যের চাহিদা যেসব বিষয় দ্বারা প্রভাবিত হয়- পণ্যের দাম, ক্রেতার আয়, রুচি ও অভ্যাস, অন্যান্য সম্পর্কিত পণ্যের দাম।

চাহিদা অপেক্ষক নিম্নোক্তভাবে প্রকাশ করা হয় :

$$Q_d = f(P_x, I, P_y)$$

চাহিদা সমীকরণঃ কোনো দ্রব্যের দাম চাহিদার পরিমাণের সম্পর্ক, মাত্রা ও প্রকৃতি যে সমীকরণের মাধ্যমে প্রকাশ করা হয় তাকে চাহিদা সমীকরণ বলে।

$$Q_d = f(p) = a - bp$$

চাহিদা সমীকরণ গঠনঃ $\frac{Q_d - 1}{Q_1 - Q_2} = \frac{p - p_1}{p_1 - p_2}$

Q_d = চাহিদা পরিমাণ

Q_1 = প্রাথমিক চাহিদা

Q_2 = পরিবর্তিত চাহিদা

p = দাম

p_1 = প্রাথমিক দাম

p_2 = পরিবর্তিত দাম

চাহিদা স্থিতিস্থাপকতা = $\frac{p}{Q} \times \frac{\Delta Q}{\Delta p}$

এখানে,

P = প্রাথমিক দাম

Q = প্রাথমিক চাহিদা

ΔQ = পরিবর্তনীয় চাহিদা

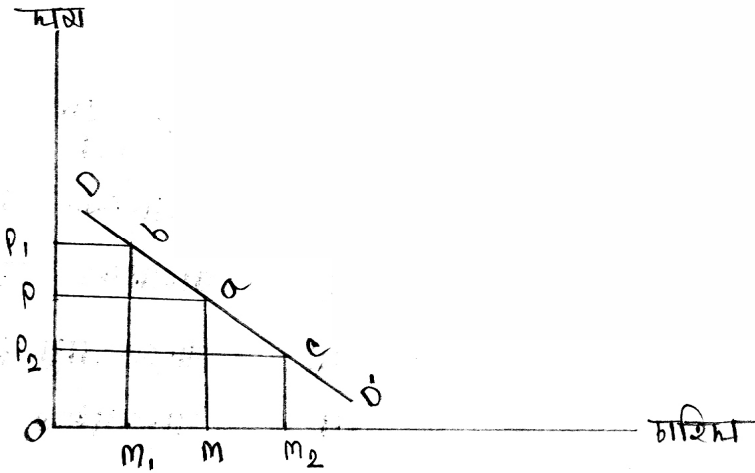
Δp = পরিবর্তিত দাম

$\Delta Q = Q_1 - Q$

$\Delta p = p_1 - p$

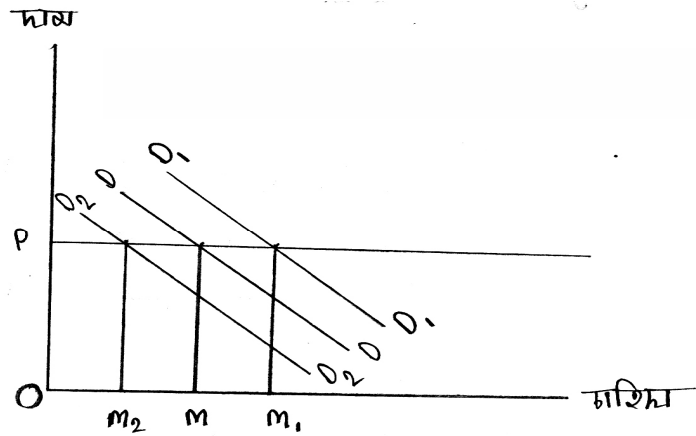
চাহিদার সংকোচন ও সম্প্রসারণঃ অন্যান্য অবস্থা স্থির থেকে কোনো দ্রব্যের দাম কমলে চাহিদা বেড়ে যায়। তখন তাকে চাহিদা সম্প্রসারণ বলে। অনুরূপভাবে দাম বাড়লে যখন চাহিদা কমে যায় তখন তাকে চাহিদা সংকোচন বলে।

নিম্নে বিষয়টি চিত্রের সাহায্যে ব্যাখ্যা করা হল :



চিত্রে DD' চাহিদা রেখা। এ রেখার A বিন্দুতে দাম যখন op চাহিদার পরিমাণ তখন om দেখানো হয়েছে। অন্যান্য অবস্থা স্থির থেকে দাম PP_2 পরিমাণ হ্রাস পেলে চাহিদা mm_2 পরিমাণ বৃদ্ধি পায়। যাকে চাহিদার সম্প্রসারণ বলে। যা C বিন্দু দেখানো হয়েছে। অন্যদিকে B বিন্দুতে দেখা যায়, অন্যান্য অবস্থা স্থির থেকে দাম pp_1 পরিমাণ বৃদ্ধি পেলে চাহিদা mm_1 হ্রাস পায় যাকে চাহিদার সংকোচন বলে।

চাহিদার হ্রাস বৃদ্ধিঃ দাম স্থির থেকে অন্যান্য অবস্থা যেমন, ভোক্তার আয়, রুচি, জনসংখ্যা ইত্যাদির ধনাত্মক পরিবর্তনে যখন চাহিদা বেড়ে যায় তখন তাকে চাহিদার বৃদ্ধি বলে। এর ফলে চাহিদা রেখা ডানদিকে স্থানান্তর হয়। দাম স্থির থেকে। অন্যান্য অবস্থার ঋণাত্মক পরিবর্তনে যখন চাহিদা কমে যায়, তখন তাকে চাহিদার হ্রাস বলে ও ফলে চাহিদা রেখা বামদিকে স্থানান্তরিত হয়।



চিত্রে ভূমি অক্ষে চাহিদার পরিমাণ ও লম্ব অক্ষে দাম দেখানো হয়েছে। চিত্রে DD হলো প্রাথমিক চাহিদা। দাম স্থির থেকে অন্যান্য অবস্থার পরিবর্তনের ফলে একটি দ্রব্যের চাহিদা বৃদ্ধি পেয়ে om থেকে om_1 হয়। এর ফলে DD চাহিদা ডানদিকে সরে গিয়ে D_1D_1 হয়। নতুন চাহিদা রেখা তৈরি। একে চাহিদা বৃদ্ধি বলে। অনুরূপভাবে দাম স্থির থেকে অন্যান্য অবস্থার ঋণাত্মক পরিবর্তনের ফলে একটি দ্রব্যের চাহিদা হ্রাস পেয়ে om থেকে om_2 হয়। এর ফলে DD চাহিদা রেখা বামদিকে সরে গিয়ে D_2D_2 হয় যাকে চাহিদা হ্রাস বলে।