

যোগানঃ একটি নির্দিষ্ট সময়ে নির্দিষ্ট দামে একটি দ্রব্যের যে পরিমাণ বিক্রেতারা বিক্রয় করতে প্রস্তুত থাকে তাকে ঐ দ্রব্যের যোগান বলে।

যোগান অপেক্ষক কাকে বলে ?

উত্তর : কোনো দ্রব্যের যোগান কতগুলো বিষয়ের উপর নির্ভর করে, যোগান ও তার নির্ধারকসমূহের মধ্যে যে সম্পর্ক রয়েছে তাকে যোগান অপেক্ষক বলে।

$$Q_s = f(P)$$

যোগান সমীকরণঃ $Q_x = f(p_x, p_y, F, P, n, T, S)$

p_x = x দ্রব্যের দাম

p_y = x এর বিকল্প ও পরিপূরক পণ্যের দাম

F_p = উপকরণের দাম

n = প্রাকৃতিক অবস্থা

T = কর

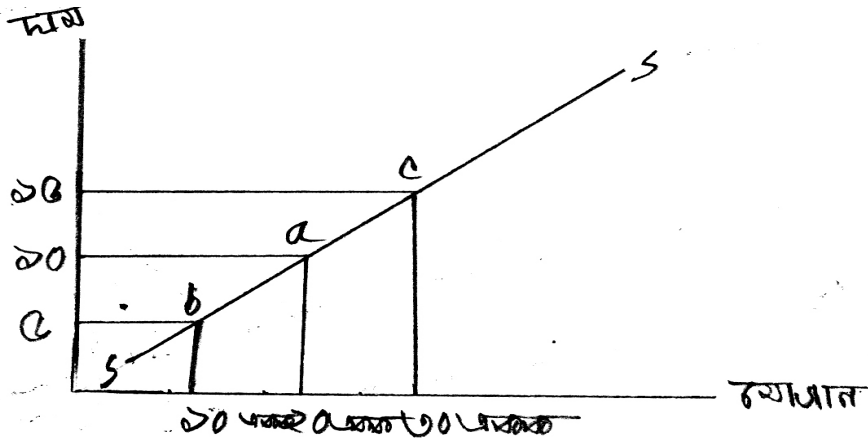
S = ভর্তুকি

*** যোগান বিধি ব্যাখ্যা কর।**

উত্তর : অন্যান্য অবস্থা স্থির থেকে সাধারণত কোনো দ্রব্যের দাম বাড়লে যোগান বাড়ে, দাম কমলে যোগান কমে, দাম ও যোগানের এই সম্মুখী সম্পর্ককে যোগান বিধি বলে।

নিম্নে বিষয়টি সূচীর ও চিত্রের সাহায্যে ব্যাখ্যা করা হল।

দাম	যোগান
৫ টাকা	১০ একক
১০ টাকা	২০ একক
১৫ টাকা	৩০ একক



চিত্রের ভূমি অক্ষের দ্রব্যের যোগান ও লম্ব অক্ষে দাম দেখানো হয়েছে। এখানে দ্রব্যের দাম যখন ১০ টাকা যোগানের পরিমাণ ২০ একক। দাম ১০ টাকা থেকে হ্রাস পেয়ে যখন ৫ টাকা হয়, তখন যোগান হ্রাস পেয়ে হয় ১০ একক। আবার দাম ১০ টাকা থেকে ১৫ টাকা বৃদ্ধি পেলে যোগানও বৃদ্ধি পেয়ে ৩০ একক হয়। দাম ও যোগানের সংযোগকারী বিন্দু a, b, c যোগ করলে যে SS যোগান রেখা পাওয়া যায় তাকে যোগান বিধি বলে।