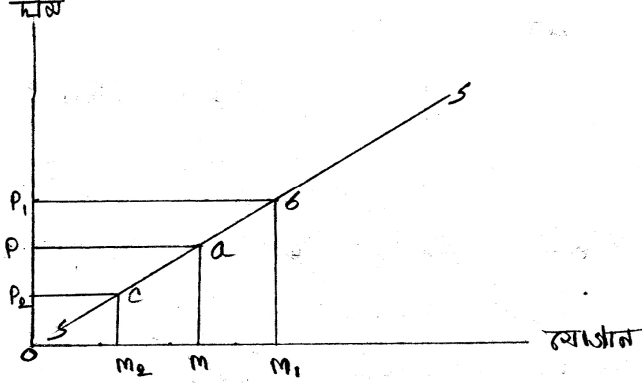


যোগানের সংকোচন ও সম্প্রসারণ :

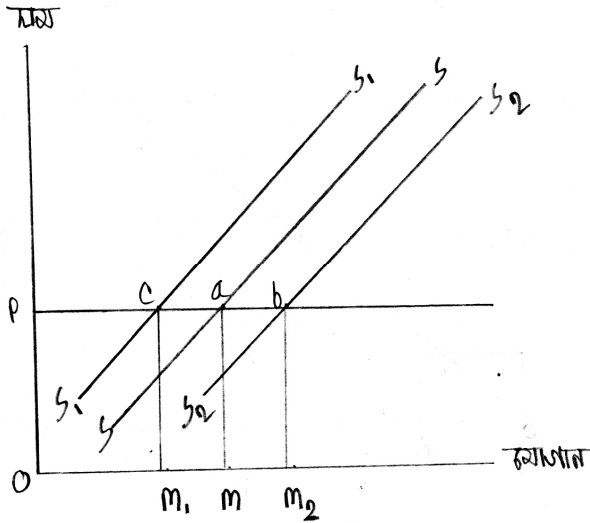
অন্যান্য অবস্থা স্থির থেকে কোনো দ্রব্যের দাম বাড়লে যোগান বাড়ে তখন তাকে যোগান সম্প্রসারণ বলে। অন্যদিকে, অন্যান্য অবস্থা স্থির থেকে কোনো দ্রব্যের দাম কমলে যোগান কমে তখন তাকে যোগান সংকোচন বলে।



চিত্রে ভূমি অক্ষে যোগান ও লম্ব অক্ষে দাম দেখানো হয়েছে। চিত্রে প্রাথমিক দাম P যোগানোর পরিমাণ M। দাম বেড়ে P1 হলে যোগান বেড়ে M1 একে বলে যোগানের সম্প্রসারণ অনুরূপভাবে দাম কমে P2 হলে যোগান হ্রাস পেয়ে M2 হয়, একে বলে যোগানের সংকোচন।

যোগানের হ্রাস বৃদ্ধিঃ

দাম স্থির থেকে অন্যান্য অবস্থার ঋণাত্মক পরিবর্তন হলে যখন কোনো দ্রব্যের যোগান বাড়ে তখন তাকে যোগানের বৃদ্ধি বলে। দাম স্থির থেকে অন্যান্য অবস্থার ঋণাত্মক পরিবর্তনের ফলে দ্রব্যের যোগান কমলে তাকে যোগানের হ্রাস বলে।



চিত্রে ভূমি অক্ষে চাহিদার পরিমাণ ও লম্ব অক্ষে দাম দেখানো হয়েছে। চিত্র হতে দেখা যায় দাম স্থির থেকে অন্যান্য অবস্থা পরিবর্তনের ফলে যোগান রেখা বাম দিকে স্থানান্তর হয়, একে বলে যোগানের বৃদ্ধি। অনুরূপভাবে যোগান রেখা ডানদিকে স্থানান্তর হলে একে বলে যোগান হ্রাস।