

ক্রমহ্রাসমান প্রান্তিক উৎপাদন বিধি: একটি নির্দিষ্ট পরিমাণ ভূমিতে একই হারে শ্রম ও মূলধন নিয়োগ বৃদ্ধি করলে দেখা যায় যে, প্রান্তিক উৎপাদন ক্রমাগত হ্রাস পেতে থাকে। উৎপাদনের এ নিয়মকে ক্রমহ্রাসমান প্রান্তিক উৎপাদন বিধি বলে।

অনুমিত শর্ত: ১. অন্যান্য উপাদান স্থির থেকে শ্রম ও মূলধন পরিবর্তনশীল।

২. ভূমির যোগান সীমাবদ্ধ।

৩. উৎপাদনের কলাকৌশল স্থির।

৪. পরিবর্তনীয় উপকরণসমূহের একক সমজাতীয়।

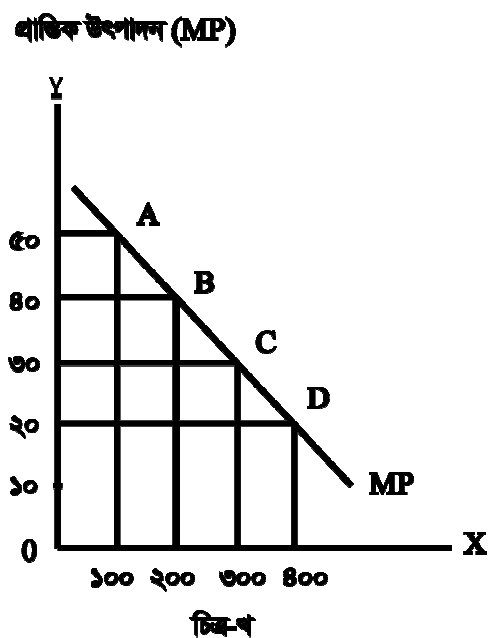
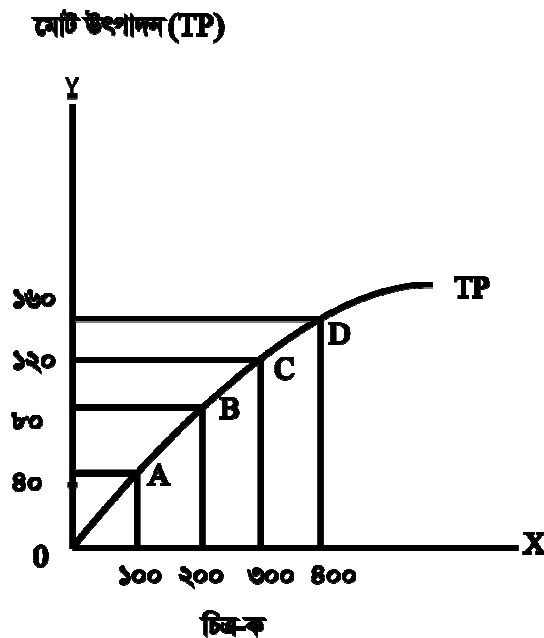
৫. স্বল্পকালীন সময়ে বিবেচ্য।

* উপরোক্ত অনুমিতির ভিত্তিতে ক্রমহ্রাসমান প্রান্তিক উৎপাদন বিধিটি সূচির ভিত্তিতে ব্যাখ্যা করা হল:

সংমিশ্রণ	জমির পরিমাণ	শ্রম ও মূলধন	TP	MP
A	১ একর	১০০ একক	৫০ মন	৫০ মন
B	১ একর	২০০ একক	৯০ মন	৪০ মন
C	১ একর	৩০০ একক	১২০ মন	৩০ মন
D	১ একর	৪০০ একক	১৪০ মন	২০ মন

সূচিতে দেখা যায়, নির্দিষ্ট পরিমাণ জমিতে নির্দিষ্ট হারে শ্রম ও মূলধন নিয়োগের প্রেক্ষিতে মোট উৎপাদন ক্রমহ্রাসমান হারে বৃদ্ধি পায়। ফলে প্রান্তিক উৎপাদন হ্রাস পায়।

* ক্রমহ্রাসমান প্রান্তিক বিধিতে চিত্রের সাহায্যে ব্যাখ্যা করা হল:



উভয় চিত্রের ভূমি অক্ষে শ্রম ও মূলধন এবং লম্ব TP ও MP অক্ষে ধরা হয়েছে।

‘ক’ চিত্র হতে দেখা যায়, উপকরণ একটি নির্দিষ্ট হারে বৃদ্ধি করলে মোট উৎপাদন ক্রমহাসমান হারে ($OA > AB > BC > CD$) বৃদ্ধি পায়।

‘খ’ চিত্র অনুসারে, উপকরণ নিয়োগের অনুপাতে উৎপাদন ক্রমহাসমান হারে বৃদ্ধি পায় বলে প্রান্তিক উৎপাদন রেখা নিম্নগামী হয় যা নিম্নগামী MP রেখা দ্বারা নির্দেশ করা হয়েছে।

এই বিধির ব্যতিক্রমসমূহ নিম্নে আলোচনা করা হল:

- ১। প্রাথমিক পর্যায়: প্রাথমিক পর্যায়ে ও বিধিটি কার্যক্রম হয় না, কারণ তখন শ্রম ও মূলধন জমির জন্য পর্যাপ্ত থাকে না।
- ২। চাষের পদ্ধতি আধুনিকায়ন: উন্নত প্রযুক্তি ব্যবহারের ফলে এ পদ্ধতি কার্যকর হয় না।
- ৩। প্রাকৃতিক কারণ: প্রাকৃতিক কারণে জমির উর্বরতা বৃদ্ধি পায়।
- ৪। উন্নত উপকরণের নিয়োগ: উন্নত বীজ ও সার ব্যবহারের ফলে এ বিধিটি কার্যকর হবে না।
- ৫। শ্রমিকের দক্ষতা: দক্ষ শ্রমিক নিয়োগ বা শ্রমিকের দক্ষতা বৃদ্ধি পেলে বিধিটি কার্যকর হবে না।