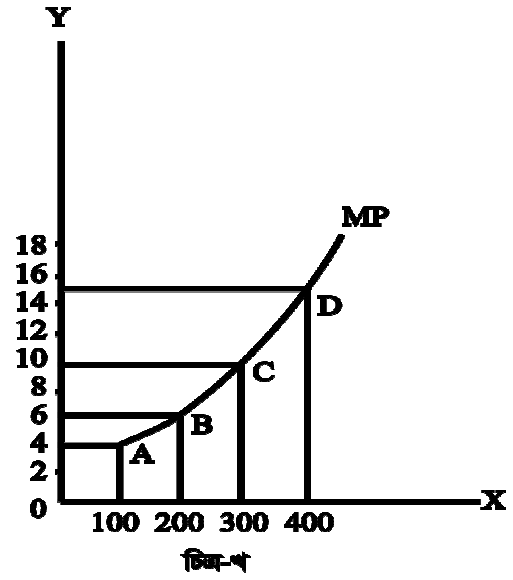
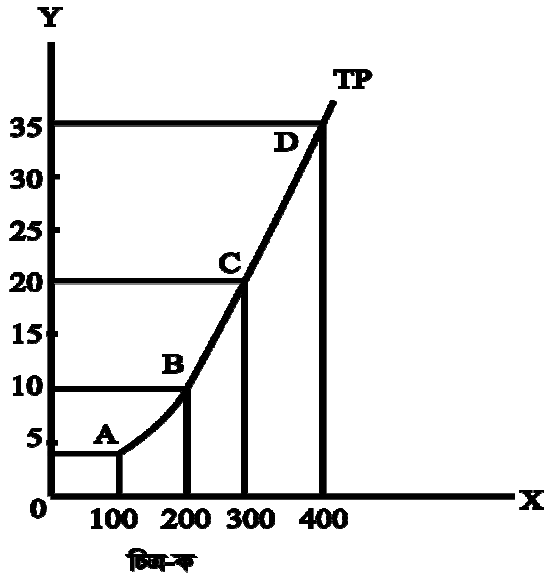


★ ক্রমবর্ধমান প্রান্তিক উৎপাদন বিধিটি নিম্নে সূচি ও চিত্রের সাহায্যে ব্যাখ্যা করা হল:

সংমিশ্রণ	জমির পরিমাণ	শ্রম ও মূলধন	<i>TP</i>	<i>MP</i>
A	1 একর	100 একক	4 মন	4 মন
B	1 একর	200 একক	10 মন	6 মন
C	1 একর	300 একক	20 মন	10 মন
D	1 একর	400 একক	35 মন	15 মন

উৎপাদনের ব্যবহৃত অন্যান্য উপকরণ বা কলাকৌশল স্থির রেখে শ্রম ও মূলধন যে হারে নিয়োগ করা হয় মোট উৎপাদন যদি উপকরণ নিয়োগ অপেক্ষা অধিক হারে বৃদ্ধি পায় তাকে ক্রমবর্ধমান প্রান্তিক উৎপাদন বিধি বলে।



উভয় চিত্রে ভূমি অক্ষে শ্রম ও মূলধন এবং লম্ব অক্ষে *TP* ও *MP* ধরা হয়েছে।

‘ক’ চিত্র হতে দেখা যায় যে, উপকরণ নির্দিষ্ট হারে বৃদ্ধি করা হলে উৎপাদন ক্রমবর্ধমান হারে বৃদ্ধি পায়।

‘খ’ চিত্র হতে দেখা যায়, নির্দিষ্ট অনুপাতে শ্রম ও মূলধন নিয়োগ করা হলেও প্রান্তিক উৎপাদন উপকরণ নিয়োগ অপেক্ষা অধিক হারে বৃদ্ধি পায়।