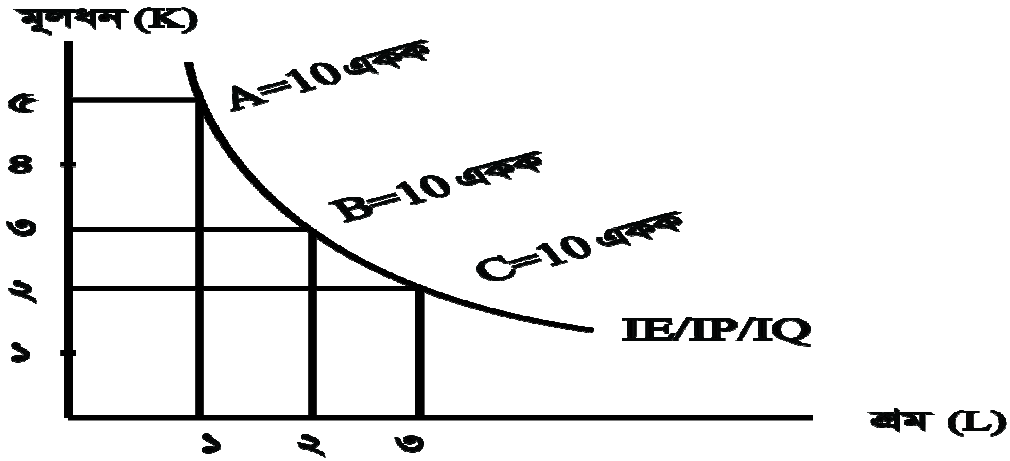


★সম উৎপাদন রেখা: যে রেখার প্রতিটি বিন্দুতে দুটি উপকরণের সমন্বয়ে একটি দ্রব্যের সমান উৎপাদন দেখানো হয় তাকে সম উৎপাদন রেখা বলে।

সংমিশ্রণ	শ্রম	মূলধন	উৎপাদন
A	১ একক	৫ একক	১০ একক
B	২ একক	৩ একক	১০ একক
C	৩ একক	২ একক	১০ একক



চিত্রে ভূমি অক্ষে শ্রম ও লব্ধ অক্ষে মূলধন দেখানো হয়েছে।

চিত্রে দেখা যায়, ১ একক শ্রম (L) ও ৫ একক মূলধনের সংমিশ্রণ বিন্দু $A = 10$ একক, ২ একক শ্রম ও ৩ একক মূলধনের সংমিশ্রণ বিন্দু $B = 10$ একক। একইভাবে ৩ একক ও ২ একক মূলধনের সংমিশ্রণে বিন্দু $C = 10$ একক, A, B, C বিন্দুগুলো যোগ করে সম উৎপাদন রেখা IQ পাওয়া যায় যেখানে A, B, C প্রতিটি বিন্দুই সমান উৎপাদন নির্দেশ করে।