

***মাত্রাগত উৎপাদন:** উপকরণের মাত্রা পরিবর্তনের ফলে উৎপাদন ক্ষেত্রে যে পরিবর্তন দেখা দেয় তাকে মাত্রাগত উৎপাদন বলে।

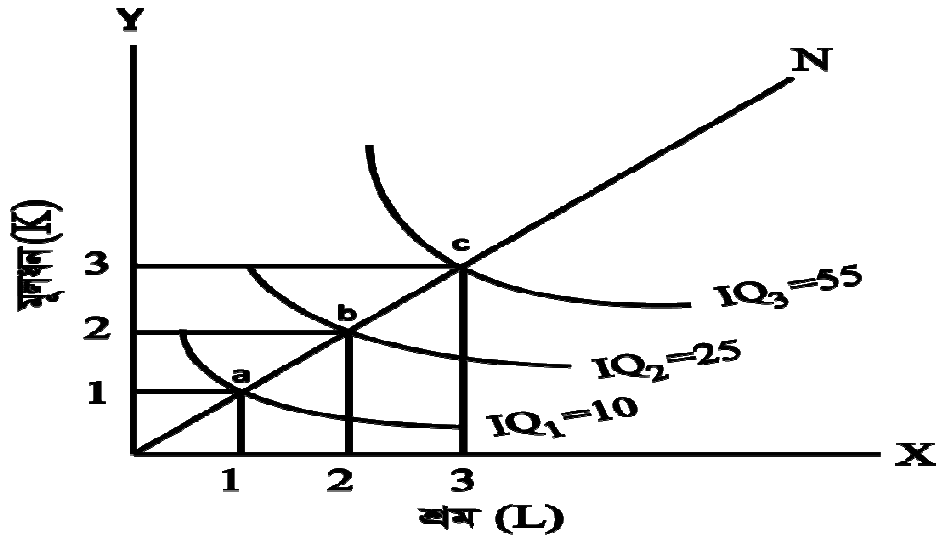
মাত্রাগত উৎপাদন ও প্রকার। যথা:

১. ক্রমবর্ধমান মাত্রাগত উৎপাদন।
২. ক্রমহ্রাসমান মাত্রাগত উৎপাদন।
৩. স্থির মাত্রাগত উৎপাদন।

১। **ক্রমবর্ধমান মাত্রাগত উৎপাদন:** উপাদানসমূহ যে হারে বাড়ে, উৎপাদন যদি তার চেয়ে অধিক হারে বাড়ে তাকে ক্রমবর্ধমান মাত্রাগত উৎপাদন বলে।

শ্রম	মূলধন	উৎপাদন
1 একক	1 একক	10 একক
2 একক	2 একক	25 একক
3 একক	3 একক	55 একক

সূচিতে দেখা যায়, শ্রম ও মূলধন 1 একক নিয়োগ করে উৎপাদন পাওয়া যায় 10 একক, কিন্তু শ্রম ও মূলধন 2 একক নিয়োগ করলে উৎপাদন পাওয়া যায় 25 একক। অর্থাৎ উপকরণের নিয়োগ বৃদ্ধি করলে উৎপাদন দ্বিগুণের চেয়েও বেশি হয়।

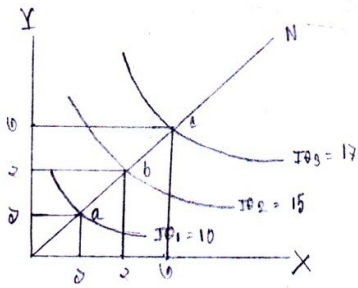


চিত্রে ভূমি অক্ষে শ্রম ও লম্ব অক্ষে মূলধন দেখানো হয়েছে IQ_1 ।

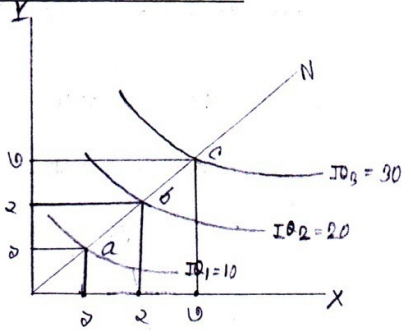
IQ_2 ও IQ_3 হচ্ছে ৩টি সমউৎপাদন রেখা। শ্রম ও মূলধন একটি নির্দিষ্ট হারে বাড়ানো হলে উৎপাদন ক্রমবর্ধমান হারে বাড়ে। 10, 25, 55 একক উৎপাদনের বৃদ্ধির ক্রমবর্ধমান।

*ক্রমহাসমান মাত্রাগত উৎপাদন: দীর্ঘকালে উৎপাদনের সকল উপকরণকে যে হারে পরিবর্তন করা হয় মোট উৎপাদন যদি তার চেয়ে কম হারে বাড়ে তখন তাকে ক্রমহাসমান মাত্রাগত উৎপাদন বলে।

শ্রম	মূলধন	উৎপাদন
১ একক	১ একক	১০ একক
২ একক	২ একক	১৫ একক
৩ একক	৩ একক	১৭ একক



*ক্ষিত্র মাত্রাগত উৎপাদন:



স্থির মাত্রাগত উৎপাদন: দীর্ঘকালে উৎপাদনের সকল উপকরণকে যে হারে বাড়ে মোট উৎপাদন যদি একই হারে বাড়ে তখন তাকে স্থির মাত্রাগত উৎপাদন বলে

শ্রম	মূলধন	উৎপাদন
1 একক	1 একক	10 একক
2 একক	2 একক	20 একক
3 একক	3 একক	30 একক