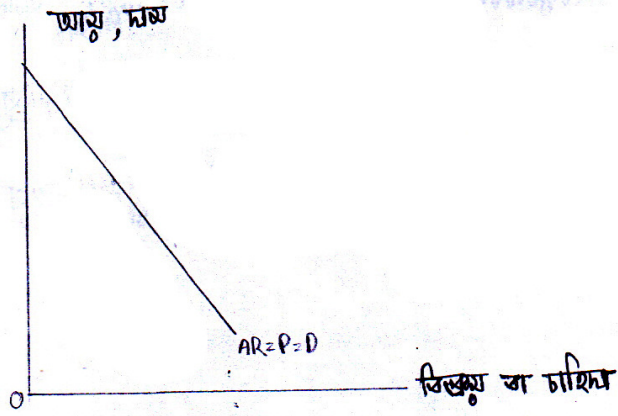


১. দেখাও যে, একচেটিয়া বাজারের দাম রেখাটি তার গড় আয় ও চাহিদা রেখা $AR = P = D$

উঃ একচেটিয়া বাজারে কোনো দ্রব্যের উৎপাদন বিক্রয় ক্ষমতা একটি ফার্মের থাকে বলে দ্রব্যের দামের উপর সম্পূর্ণ নিয়ন্ত্রন থাকে। তবে ফার্মের বিক্রয় বৃদ্ধি করতে হলে দাম কমাতে হয়। দাম কমলে তার গড় আয় হ্রাস পায়। কিন্তু এর ফলে তার বিক্রয় বাড়ে, এসব কিছুই ফার্মের বড় আয় রেখার মধ্যে প্রতিফলিত হয়। এজন্য দাম রেখাটিকে ফার্মের গড় আয় রেখা বা চাহিদা রেখা বলে।

বিষয়টি চিত্রের সাহায্যে ব্যাখ্যা করে দেখানো হল:

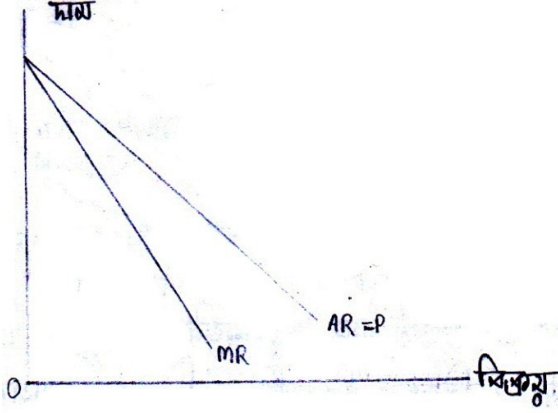


একচেটিয়া ফার্ম বিক্রয় বৃদ্ধি করতে চাইলে দাম কমাতে হয়। ফলে তার গড় আয় হ্রাস পায় কিন্তু চাহিদা বৃদ্ধি পায়। এজন্য দাম রেখা, গড় আয় রেখা, চাহিদা রেখা একই রেখায় অবস্থান করে।

২. একচেটিয়া কারবারিকে দাম সৃষ্টিকারী বাল হয় কেন?

উঃ একচেটিয়া ফার্ম যখন একটি দ্রব্য বাজারে বিক্রয় করে যার কোনো বিকল্প দ্রব্য থাকে না। এজন্য ফার্ম বিক্রয় বৃদ্ধি করতে চাইলে দাম হ্রাস করে এবং বিক্রয় হ্রাস করতে চাইলে দাম বাড়ায়। একচেটিয়া ফার্ম যেহেতু দাম নিয়ন্ত্রনের মাধ্যমে দ্রব্যের যোগান নিয়ন্ত্রন করতে পারে সেহেতু তাকে দাম সৃষ্টিকারী বলা হয়।

বিষয়টি চিত্রের সাহায্যে ব্যাখ্যা করে দেখানো হল:



চিত্রে দেখা যায়, বিক্রয় বৃদ্ধি করতে চাইলে দাম হ্রাস করতে হয় ও বিক্রয় কমাতে চাইলে দাম বৃদ্ধি করতে হয়। এজন্য $AR = P$ রেখাটি নিম্নগামী হয়েছে। এ রেখা দ্বারা বুঝা যায় যে, একচেটিয়া ফার্ম দ্রব্যের দাম নিয়ন্ত্রনের মাধ্যমে দ্রব্যের যোগান নিয়ন্ত্রন করে। এজন্য একচেটিয়া কারবারিকে দ্রব্যের দাম সৃষ্টিকারী বলা হয়।