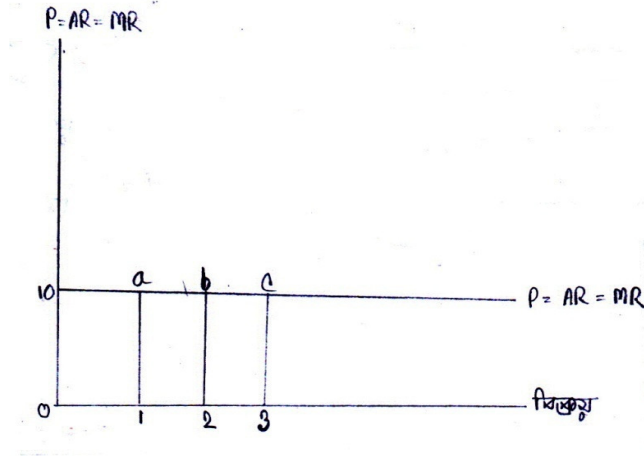


৩. পূর্ণ প্রতিযোগিতামূলক বাজারে দাম, গড় আয় ও প্রান্তিক আয়ের মধ্যে সম্পর্ক।
($P = AR = MR$)

উঃ পূর্ণ প্রতিযোগিতামূলক বাজারে দ্রব্যের দাম স্থির থাকে। এজন্য এ বাজারে দাম, আয়, প্রান্তিক আয় সমান হয়।

বিষয়টি চিত্রের সাহায্যে দেখানো হল:

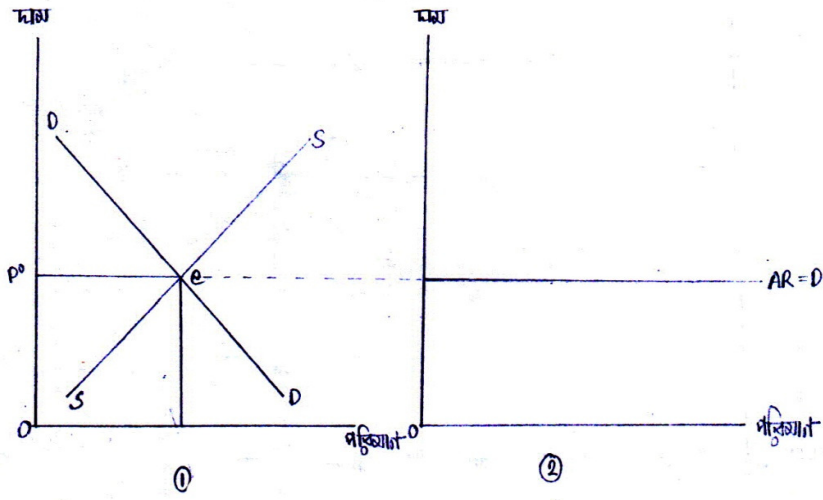
দাম (P)	বিক্রয়(Q)	TR	AR	MR
১০ একক	১ম একক	১০ টাকা	১০ টাকা	১০ টাকা
১০ একক	২য় একক	২০ টাকা	১০ টাকা	১০ টাকা
১০ একক	৩য় একক	৩০ টাকা	১০ টাকা	১০ টাকা



৪. পূর্ণ প্রতিযোগিতামূলক বাজারকে দাম গ্রহণকারী বলা হয় কেন?

উঃ পূর্ণ প্রতিযোগিতামূলক বাজারে একটি ফার্ম শিল্প কর্তৃক চাহিদা ও যোগান সমতা দ্বারা নির্ধারিত দামকে মেনে নেয় বলে পূর্ণ প্রতিযোগী ফার্মগুলোকে দাম গ্রহণকারী বলা হয়।

বিষয়টি চিত্রের সাহায্যে ব্যাখ্যা করে দেখানো হল:



১ নং চিত্রে দেখা যায়, চাহিদা ও যোগান সমতার মাধ্যমে পূর্ণ প্রতিযোগী P_0 শিল্পে দাম নির্ধারিত হয়।

২ নং চিত্রে দেখা যায়, প্রতিটি ফার্ম P_0 দাম মেনে নেয়। P_0 দামে প্রতিটি ফার্ম অসীম স্থিতিস্থাপক রেখার সম্মুখীন হয়। এর অর্থ হচ্ছে নির্ধারিত দামে ফার্মের দ্রব্যের চাহিদা যে কোনো পরিমাণ হতে পারে।