

\*কোনো নির্দিষ্ট সময়ে জনগণের অর্থনৈতিক কর্মকাণ্ডের বিভিন্ন প্রয়োজন যে পরিমাণ অর্থ হাতে ধরে রাখতে চায়, তাকে অর্থের চাহিদা বলে। সমাজে এটি কারণে অর্থের চাহিদা সৃষ্টি হয়। যেমন:

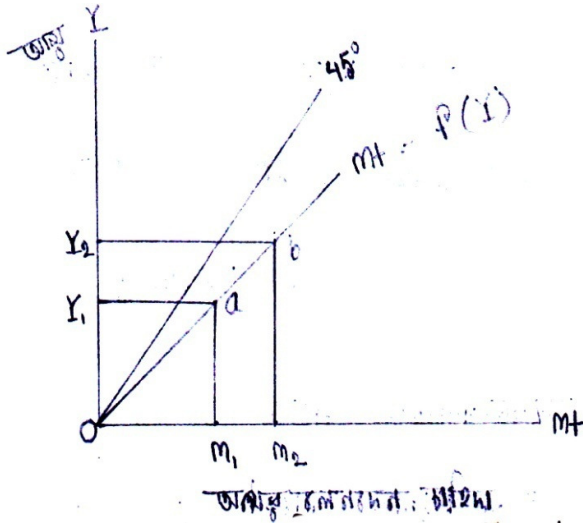
১. অর্থের লেনদেনমূলক চাহিদা
২. অর্থের সতর্কতামূলক চাহিদা
৩. অর্থের ফটকা চাহিদা

অর্থের লেনদেনজনিত চাহিদা: দৈনন্দিন লেনদেনের জন্য মানুষ যে পরিমাণ অর্থ হাতে ধরে রাখতে চায় তাকে অর্থের লেনদেনজনিত চাহিদা বলে। অর্থের লেনদেনজনিত চাহিদা মানুষের আয়ের উপর নির্ভর করে।

গাণিতিকভাবে লেখা যায়,  $Mt = f(Y): \frac{DMt}{DY} > 0$

$Mt$  = অর্থের লেনদেন চাহিদা

$Y$  = আয়



ভূমি অক্ষে লেনদেন চাহিদা ও লম্ব অক্ষে আয় দেখানো হয়েছে।  $Mt = f(Y)$  অর্থের লেনদেন চাহিদা রেখা যা মূলবিন্দু থেকে ডানদিকে উর্ধ্বগামী।  $Mt = f(Y)$  রেখাটি  $45^\circ$  এর চেয়ে কম। এর অর্থ আয় বাড়লে অর্থের লেনদেনজনিত চাহিদা বলে। তবে আয় যে হারে বাড়ে লেনদেনচাহিদা তার চেয়ে কম হারে বাড়ে।